

“いざ”という時も、まいにちも。 医師人生をまるごとサポート

医師会では、節目ごとの「あったらいいな」を形にし、診療においても生活においても医師の伴走者となれるよう、会員のためにさまざまな支援を行っています。それぞれのライフステージで必要となる多彩なサポートを、ぜひ活用してください。

医学部卒業後5年間
医師会会費無料!



診療支援



18歳

生活支援

医学生

入会

医学部卒業後5年間
医師会会費無料!

医師年金 加入

日本医師会が会員のために運営する生涯にわたり続く年金です。基本年金保険料から無理なく始められ、長期間複利で運用することで受け取り年金額も増えるので、公的年金だけでは不安な今の時代こそ、早めの加入がおすすめ。



終身タイプで、掛け金はいつでも増額・減額できるよ。若い頃からの利用で最大限のメリットを受けたいね!

25歳

研修医

医師資格証は無料で発行できるよ!



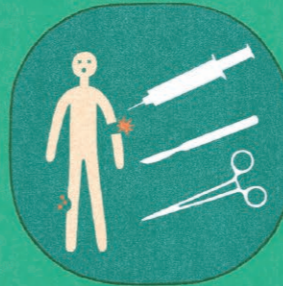
申し込みはこちらから!

まず手に入れるべきは
医師となった自覚と証明

医師資格証 取得

(HPKIカード)

自分が医師であることを示す電子証明書「医師資格証(HPKIカード)」。オンライン診療や電子処方箋の発行にも利用でき、これから必須となる電子カードです。医師会会員なら発行は無料。



“もしも”の時
助けてくれる頼もしい味方。

医師賠償責任保険 加入

医師賠償責任保険は、医療事故や患者さんとのトラブルなどの医事紛争が起こった際に、賠償と紛争の解決を日本医師会、都道府県医師会、保険会社の3者がバックアップする制度。できるだけ医師が矢面に立つことがないように、訴訟・示談などの交渉も支援してくれるので安心です。

弁護士を手配して対応してくれる点がとても安心だね

研修医



30歳

結婚・妊娠・出産・育児

医師国保組合 加入

医師会会員の医師や家族、職員が加入できる健康保険。収入に関わらず一律の保険料で、市町村国保と比較すると割安になる場合が多く、市町村国保にはない傷病手当等の支給も対象となるのが特長です。大学院生などの期間にはとても有用です。

月額保険料
本人 35,000円
家族 11,000円

※保険料は改定される場合があります
※令和5年度実績



医師信用組合 加入

素早い対応で資金をサポートしてくれる、医師のための銀行。一般の金融機関と同じように、預金・融資・為替の業務を行っています。



福岡県医師会の会員であれば、加入できるんだ

福岡県医学会賞論文

地域医療に密着した優れた論文・発表に対し、特別賞・奨励賞を贈呈しています。



ポスター発表

(一般・研修医・学生部門)

優れた発表には福岡県医学会総会で優秀賞を贈呈しています。奮ってご応募ください。

