

～先天性風しん症候群の発生を予防するために～

## 風しん抗体検査を実施しています



妊婦、とくに妊娠初期の女性が風しんにかかると、生まれてくる赤ちゃんが「先天性風しん症候群」という病気にかかることがあります。風しんの予防には、ワクチンを接種し風しんに対する免疫を獲得することが有効ですので、接種をご検討ください。（妊娠中は風しんワクチンの接種はできません。）

なお、風しんに対する十分な免疫があるかどうかは、抗体検査で確認することができます。県では、風しんワクチン接種の促進のために、風しん抗体検査を無料で実施しています。

### ○保健福祉（環境）事務所（県保健所）及び医療機関での抗体検査について

**対象者** 福岡県内（福岡市、北九州市、久留米市及び大牟田市を除く）に住民票がある原則20歳以上の方で、過去に風しん抗体検査を受けたことがある方、又は、風しんの予防接種歴が明らかである方、若しくは検査で確定診断を受けた風しんの既往歴がある方を除いた

- ①妊娠を希望する女性
- ②妊婦の配偶者（パートナーを含む）

〔妊婦が、抗体検査で抗体価が低いことが確認されている場合又は抗体検査未実施の場合に限る。〕

**実施場所** 県保健福祉（環境）事務所（分庁舎を含む12か所）  
 契約医療機関（検査を実施する医療機関等、詳細については県ホームページでご確認ください）

**実施時期** 平成26年7月～平成27年3月（平成26年9月までの予定は裏面をご覧ください。）

**検査費用** 無料

**検査受付方法** 県保健福祉（環境）事務所・・・電話による予約制（平日8:30～17:00）  
 契約医療機関・・・各医療機関の受付方法に準じる。

**当日持参品** 住所及び年齢を証明する書類（運転免許証、健康保険被保険者証、住民票等）  
 対象者②の方は、上記の他、母子健康手帳又は妊娠届出書（写しでも可）

**検査結果通知方法** 県保健福祉（環境）事務所・・・1週間～10日後に郵送。  
 契約医療機関・・・各医療機関の方法に準じる。

※ 福岡市、北九州市、久留米市及び大牟田市にお住まいの方は、各市で風しん抗体検査を実施していますので、下記にお問い合わせください。

福岡市保健予防課 092-711-4270  
 久留米市保健予防課 0942-30-9730

北九州市保健医療課 093-582-2678  
 大牟田市健康対策課 0944-41-2669

このリーフレットは厚生労働省及び  
 国立感染症研究所のものを基に、  
 作成しました。

福岡県

詳細な情報は県ホームページをご覧ください。

福岡県 風しん

検索

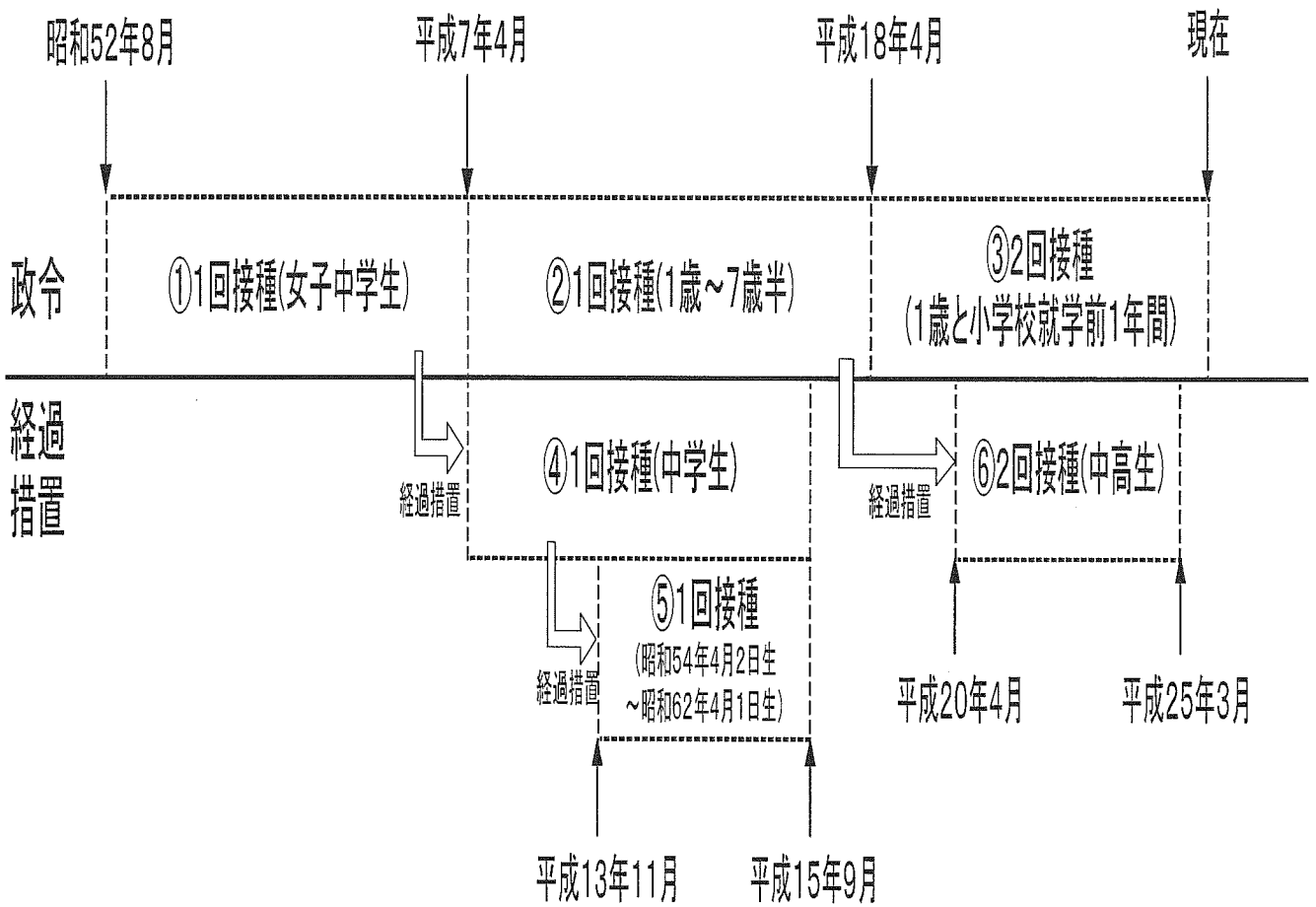
これまで、風しんの予防接種は、将来妊婦になる可能性のある思春期女子にあらかじめ免役をつけ、先天性風しん症候群の発症を防ぐという考え方にに基づき、

- ① 昭和52年から「女子中学生」のみを接種対象とし、1回接種で実施されてきた。
- ② 平成7年4月からは、風しんの流行を阻止し、妊婦の感染を防ぐという国の考え方にに基づき、対象者が「生後12月から生後90月に至るまでの間にある者」に変更され、1回の接種が平成18年3月まで行われた。
- ③ 平成18年4月から、患者を一層減少させ、全国的な流行のみならず、局地的な流行の阻止を達成するため、「生後12月～24月に至るまでの間」及び「5歳以上7歳未満の者で小学校就学前の1年間」に1回ずつ、計2回接種に制度変更され、現在に至る。

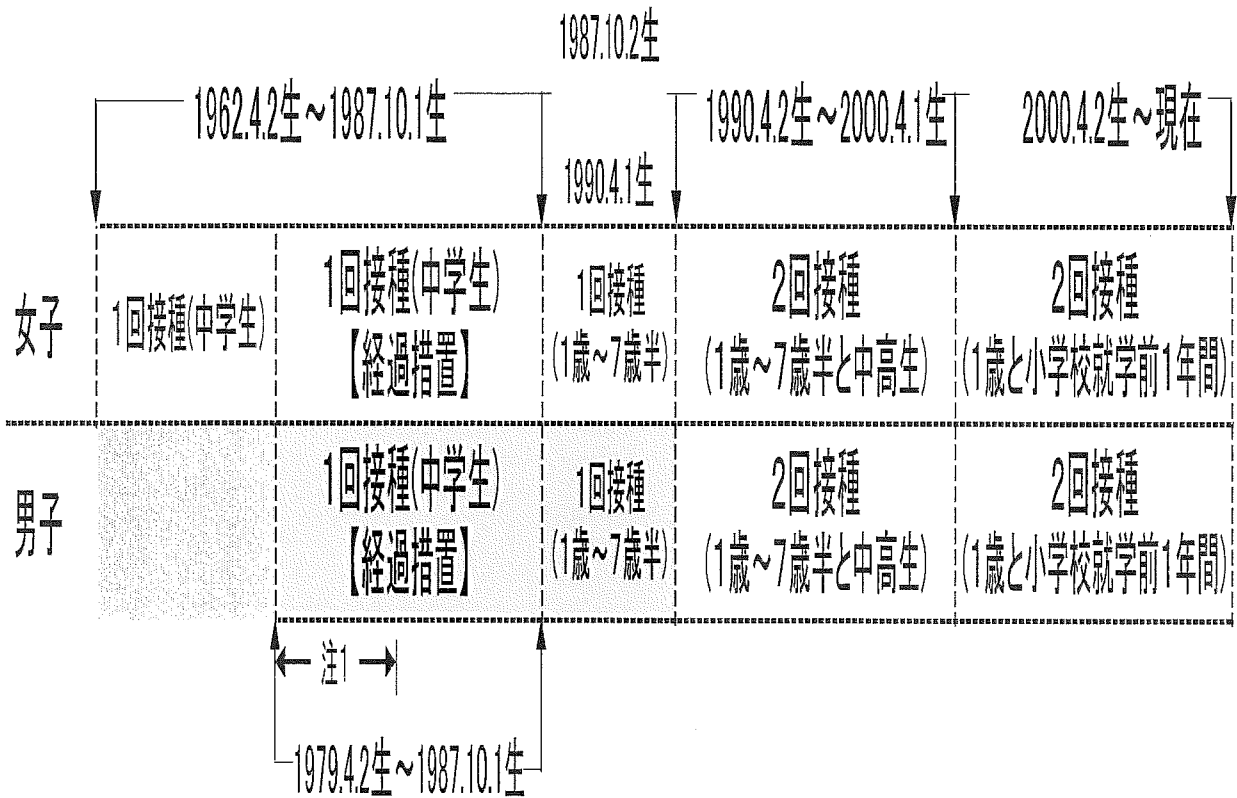
#### 【経過措置】

- ④ 平成7年対象者の変更による経過措置として、中学生の男女児を対象とし、平成15年9月末まで1回の接種が行われた。
- ⑤ ④の接種率が低いことを受け、平成13年11月7日～平成15年9月30日の間、15歳～23歳の者(④の中学男女児)を対象とする経過措置が行われた。
- ⑥ 平成19年に10代及び20代で麻しんが流行したことに鑑み、同年代が集団で生活し、かつ麻しん風しんの予防接種を1回しか受けていない年代に、抗体を付与するための補足的な接種として、平成20年4月から平成25年3月までの間、中学1年生と高校3年生を対象とし、接種が行われた。

## ◇風しんの予防接種制度の変遷について



◇男女別にみた生年月日と風しんの  
予防接種対象者・接種回数との関係

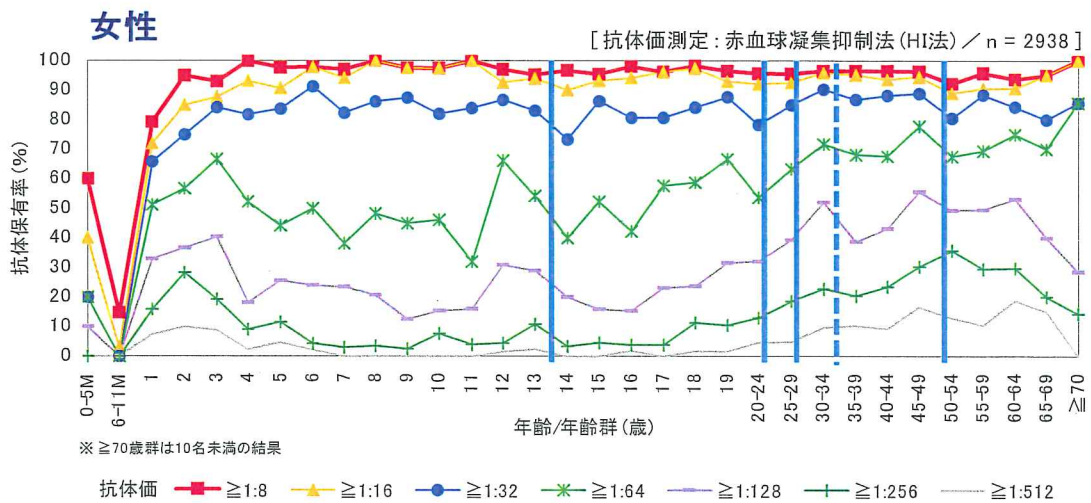
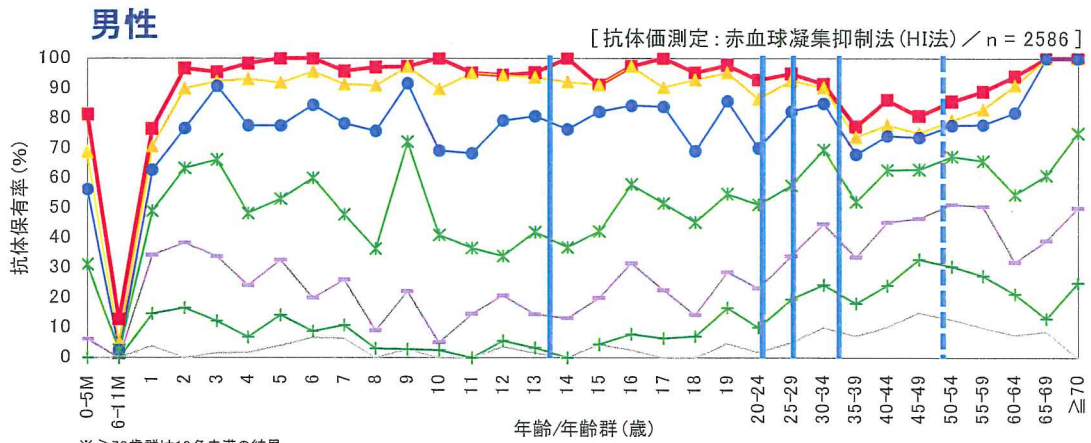
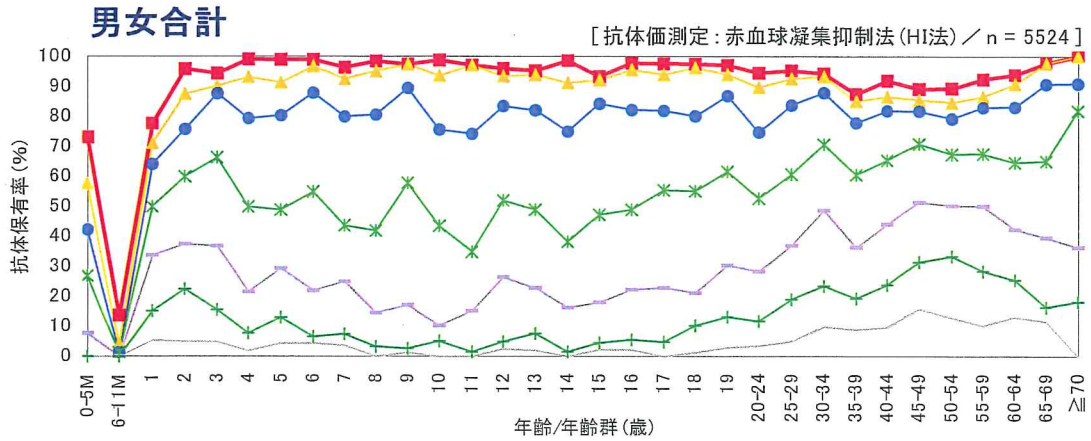


注1：1979年(昭和54年)4月2日から1983年(昭和58年)4月1日までの間に  
生まれた男子中学生は、制度移行期のため接種していない場合がある。

# 年齢/年齢群別の風疹抗体保有状況, 2013年<sup>※1</sup>

～ 2013年度感染症流行予測調査より ～

※1 主に2013年7～9月に採取された血清の測定結果(2014年3月現在暫定値)



流行予測2013

【 2013年度風疹感受性調査実施都道府県 】  
 宮城県, 栃木県, 群馬県, 千葉県, 東京都, 神奈川県, 新潟県, 長野県, 愛知県, 三重県, 京都府, 山口県, 高知県, 福岡県, 佐賀県, 沖縄県